




## I. Регистрация права собственности

№ п.п.	Дата записи	Полное наименование учреждения, предприятия или организации	Документы, устанавливающий право собственности, с указанием кем, когда и за каким номером выданы	Долевое участие при общей собственности	Подпись лица, свидетельствующего правильность записи
	18.12.2008	Право собственности не оформлено			 Бровикова Т.А.

## II. Экспликация земельного участка - кв.м

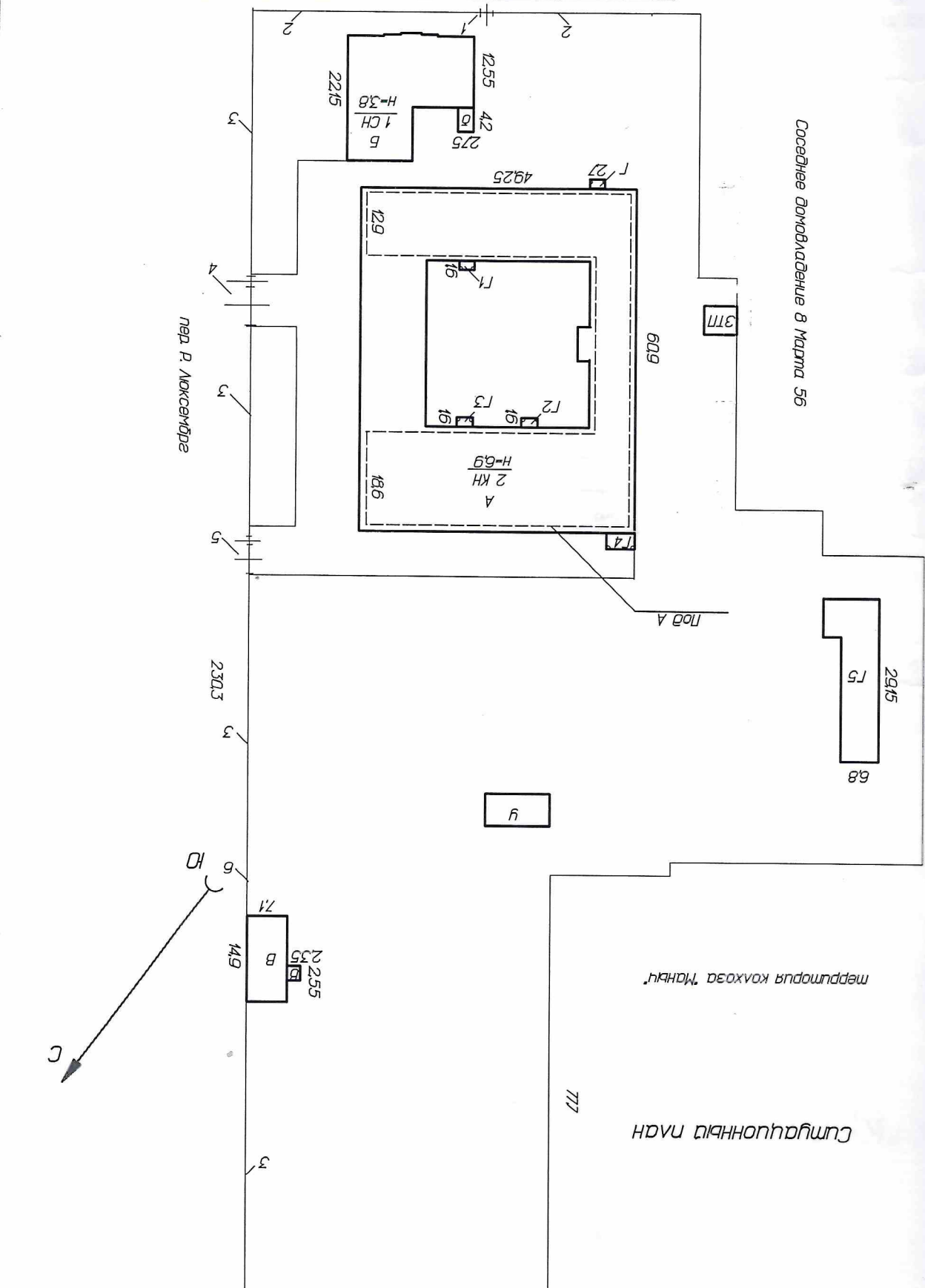
Площадь участка		Незастроенная площадь				
по документам	фактически	застроенная	замощенная	озелененная	прочая	
	17372	2410				

#### IV. Общие сведения

#### V. Исчисление площадей и объемов зданий и его частей (подвалов, полуподвалов и пристроек)

Литер по плану	наименование здания и его частей	Формула для подсчета площадей по наружному обмеру	Площадь (кв.м)	Высота (м)	Объем (куб.м)
А	Здание школы	$49,25 \cdot 60,9 - 29,25 \cdot 29,4 + 2,3 \cdot 6,05$	2153,3	6,90	14858
Б	Здание филиала	$22,15 \cdot 11,55 + 10,9 \cdot 12,55 + 9,6 \cdot 0,25 + 3,7 \cdot 0,25$	396,0	3,80	1505
В	Здание гаража	$7,1 \cdot 14,9$	105,8	2,90	307
б	Пристройка	$2,75 \cdot 4,2$	11,6	2,80	32
в	Пристройка	$2,35 \cdot 2,55$	6,0	2,10	13
Г	Навес	$2,7 \cdot 1,6$	4,3	1,8	8
Г1	Навес	$2,7 \cdot 1,6$	4,3	1,8	8
Г2	Навес	$2,9 \cdot 1,6$	4,6	1,8	8
Г3	Навес	$2,3 \cdot 1,6$	3,7	1,9	7
Г4	Навес	$2,9 \cdot 5,05$	14,7	2	29
под А	Подвал	$49,25 \cdot 60,9 - 39,25 \cdot 29,4$	1845,4	2,60	4798

16.12.2008	Инженер	Бродякова Т.А.	<i>Handwritten signature</i>
16.12.2008	Директор	Евбушка С.А.	
	Техник		
Дата	Исполнитель	Ф. И. О.	Подпись
№ 6324	Адрес объекта: Самаронская крад Анастасенковская район с. Луговое ул. в Марта 58		
	Сумгационный план		
	М 1:1000		
	Анастасенковская Фунда		
	ГПН СК "Кратехинженерная"		



Российская Федерация  
 Ставропольский край  
 ГПТ СК "Крайтехинвентаризация" Анапассенковский филиал

**ТЕХНИЧЕСКИЙ ПАСПОРТ**  
**ЗДАНИЕ ШКОЛЫ**

Литера А

Адрес: Анапассенковский Район, Ставропольский край, 356721 Дивное, ул. 8 Марта 58

Инвентарный номер	6324					
Словный номер	158					
Записочный номер	А	Б	В	Г	Д	Е

на составлении технического паспорта "16" 12 2008 г.



Директор ГПТ СК "Крайтехинвентаризация" Анапассенковский филиал

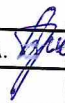
М.П.

*(Handwritten signature)*

Ельшина Светлана  
 (Анатольевна)



## I. Регистрация права собственности

Дата записи	Полное наименование учреждения, предприятия или организации	Документы, устанавливающие право собственности, с указанием кем, когда и за каким номером выданы	Долевое участие при общей собственности	Подпись лица, свидетельствующего правильность записи
18.12.2008	Право собственности не оформлено			Бровикова Т.А. 

## Благоустройство полезной площади (кв. м)

Литера	Водопровод	Канализация	Отопление				Централиз. горяч. водоснабж.	Ванны			Газоснабжение		Электрооснабжение	Лифты, шт		Электроплиты стационарные
			от ТЭЦ Минэнерго	от групп. котельн.	от АГВ	печное		с центр. горяч. водоснабж.	с газовыми колонками	с дровянными колонками	централизов. газовое	жидким газом		пассажирские	грузовые	
А	4730,8	4730,8									4730,8		4730,8			

#### IV. Общие сведения

Назначение нежилое (Лит. А)

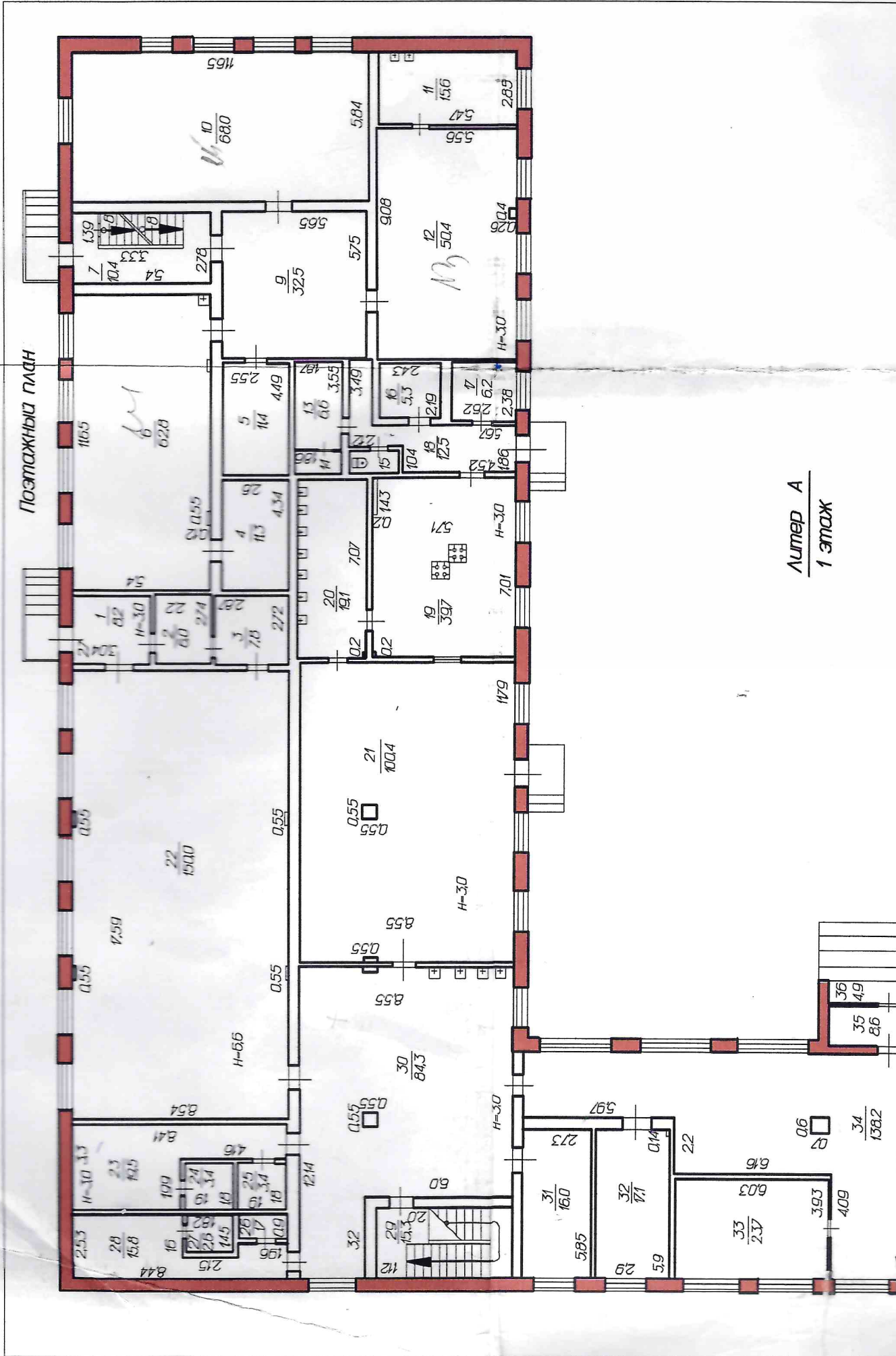
Использование Здание школы (Лит. А)

Количество мест (мощность) \_\_\_\_\_

#### V. Исчисление площадей и объемов зданий и его частей (подвалов, полуподвалов и пристроек)

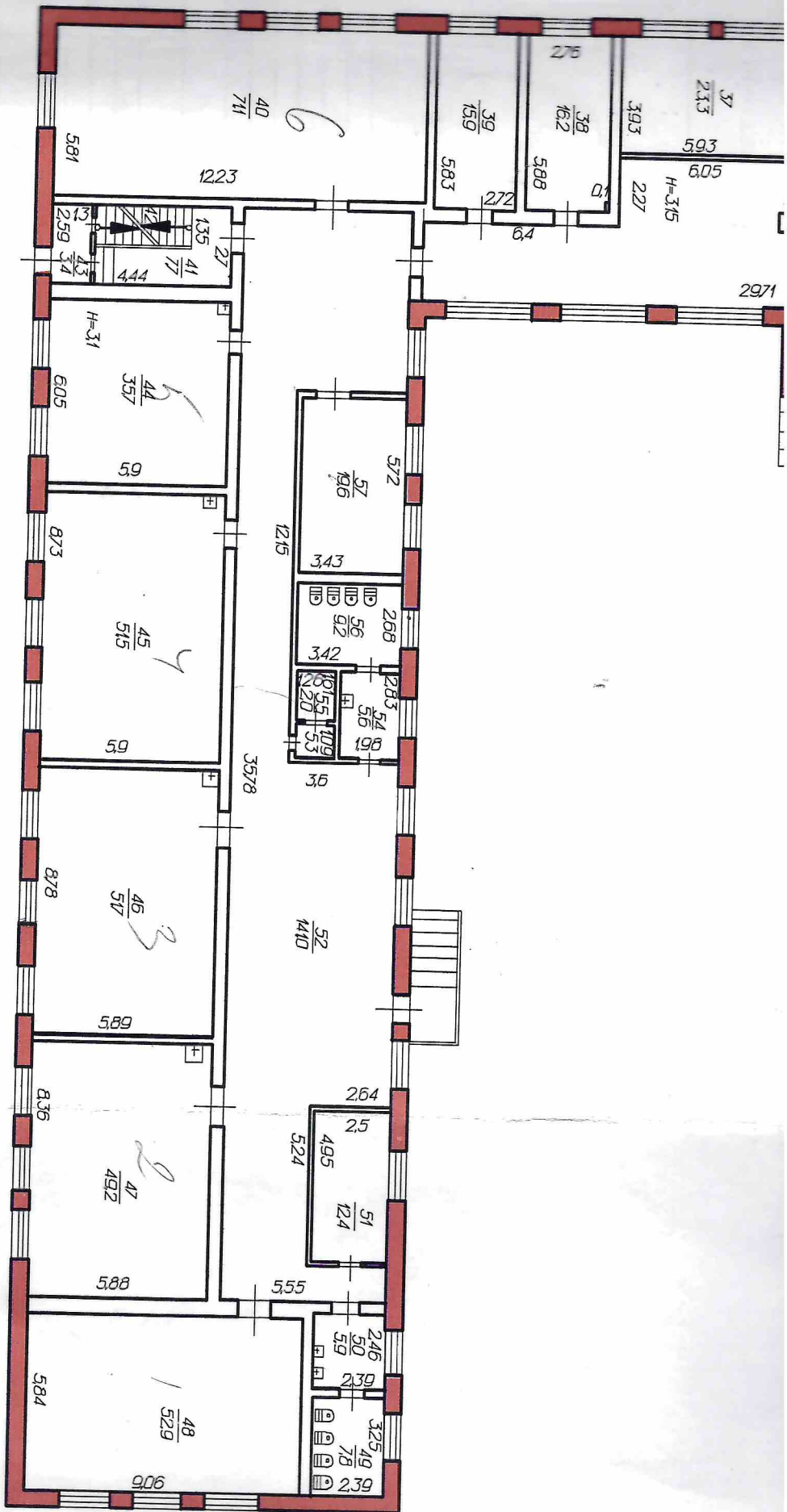
Литер по плану	наименование здания и его частей	Формула для подсчета площадей по наружному обмеру	Площадь (кв.м)	Высота (м)	Объем (куб.м)
А	Основное (нежилое)	$49,25 \cdot 60,9 - 39,25 \cdot 29,4 + 6,05 \cdot 2,3$	1859,3	3,4	13810
		$60,9 \cdot 49,25 - 29,25 \cdot 29,4$	2139,4	3,5	
Г	Навес	$2,7 \cdot 1,6$	4,3	1,8	8
Г1	Навес	$2,7 \cdot 1,6$	4,3	1,8	8
Г2	Навес	$2,9 \cdot 1,6$	4,6	1,8	8
Г3	Навес	$2,3 \cdot 1,6$	3,7	1,9	7
Г4	Навес	$2,9 \cdot 5,05$	14,7	2	29
под А	Подвал	$49,25 \cdot 60,9 - 39,25 \cdot 29,4$	1845,4	2,60	4798





Поземная часть

Литер. А  
1 этаж



№ 6324 Лист 1	АЛНАСЕНЖОВСКИ ФИЛИАЛ ГУП СК "Криптехинвентаризация"		М 1200
	ЗДАНИЕ ШКОЛЫ		
Дата	адрес объекта: Ставропольский край Алнасенжовский район с. Дудное ул. в Марта 58		
16/12/2008	Исполнитель	Ф И О	Подпись
16/12/2008	Техник		
16/12/2008	Инженер	Бровикова Т.А.	
16/12/2008	Директор	Евщикова С.А.	







